

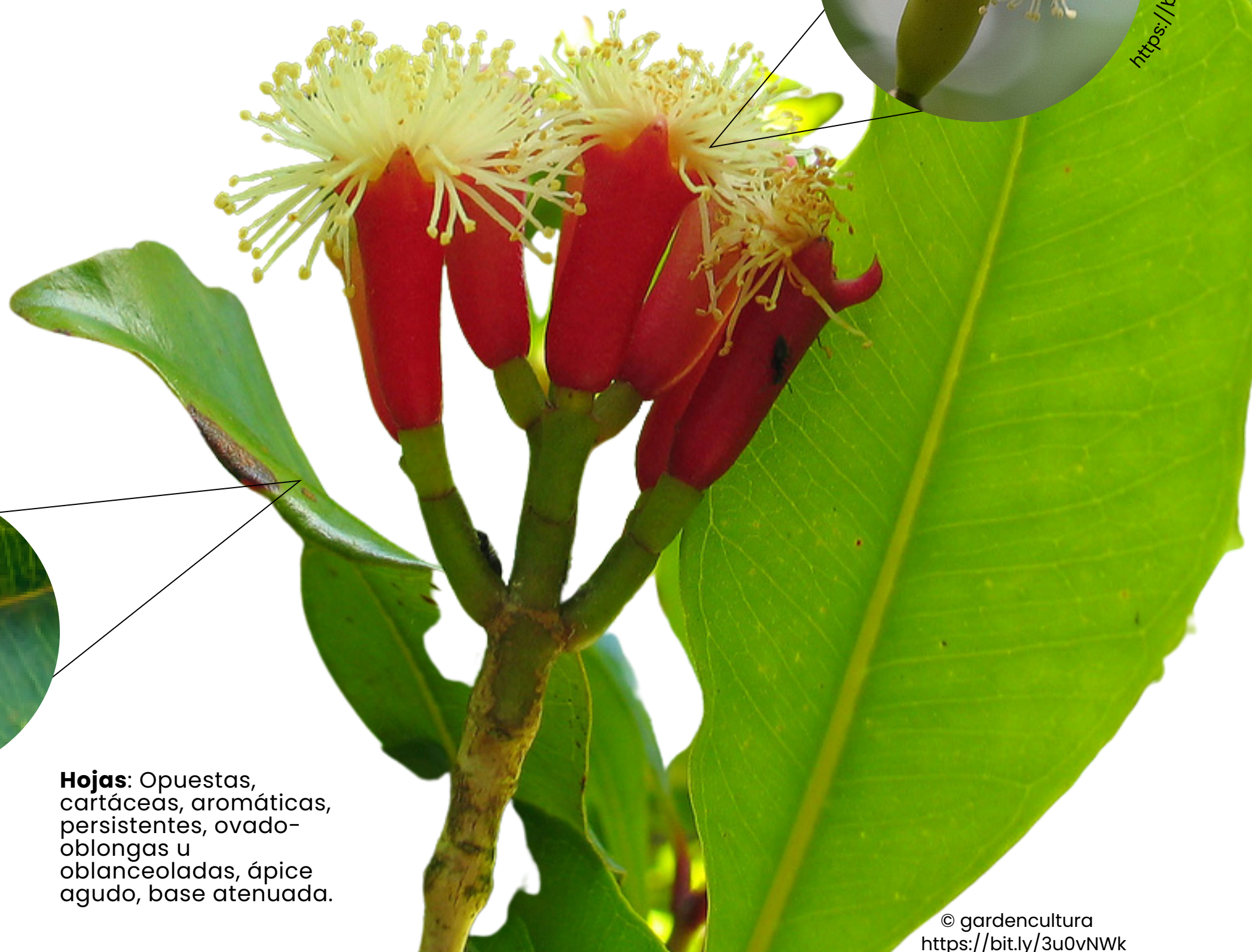


**Semilla:** Semilla oblonga de cerca 1,5 cm de largo.

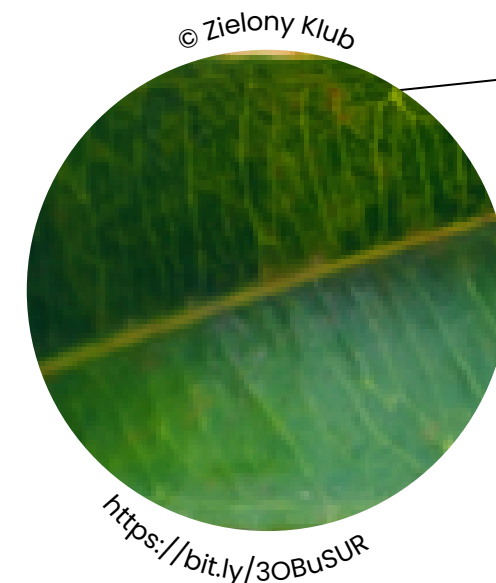
**Flores:** hermafroditas, actinomorfas, cáliz con 4 segmentos triangulares. corola con 4 pétalos púrpura pálidos, androceo con estambres numerosos, ovario ínfero, con 2-3 lóculos.



**Fruto:** baya ovoide de color rojo oscuro o púrpura, larga 2,5 cm conteniendo una sola semilla.



**Polinización:** Atrae insectos polinizadores, importante fuente de néctar para las abejas y otros polinizadores durante el otoño/invierno.



**Hojas:** Opuestas, cartáceas, aromáticas, persistentes, ovado-oblongas u oblanceoladas, ápice agudo, base atenuada.

© gardencultura  
<https://bit.ly/3u0vNwK>

# Clavo

## *Syzygium aromaticum*

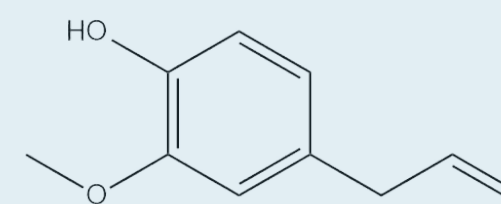
### Myrtaceae

#### Jabonosa

- Capullo de flor seca

#### Sustancia activa

**Eugenol:** Principal molécula bioactiva. Derivado fenólico, difícilmente soluble en agua y soluble en solventes orgánicos. Líquido oleoso de color amarillo pálido.



#### Descripción

Arbusto o árbol de hasta 12 m, glabro, perenne.

#### Estatus migratorio

Endémica de **Indonesia**

#### Otros usos

- Especia aprovechada en la perfumería
- Medicina
- Industria alimentaria, como saborizante
- Funciones antimicrobianas, antiviral, anticancerígena y antifúngica.