

**Semilla:** Angulosa entre 2 a 4 semillas angulosas.



© 2006 M. Bejov  
<https://bit.ly/3059d88>



© Lucía Abello  
<https://bit.ly/39KMC01>

**Fruto inmaduro**

**Hojas:** hojas grandes, simples y opuestas, con pecíolo de característico color rojizo, color verde claro brillante con nervadura reticular marcada.



© Mónica Soto B  
<https://bit.ly/3m5tQn1>

**Flores:** Flores blancas pequeñas y poco vistosas, agrupadas en umbelas axilares de hasta 3 flores.

**Fruto:** Baya de color negro lustroso que madura en los pies femeninos de la especie.



© Medicinalherbals  
<https://bit.ly/3zUgkui>

**Fruto maduro**

**Inflorescencia:** En corimbo de 2 a 3, que nacen de las axilas de las hojas, presentando flores unisexuales.



© Claudio Maureira  
<https://bit.ly/30n91jk>

© M Teresa Eyzaguirre  
<https://bit.ly/3Hix5uQ>



© Diego Aguayo



<https://bit.ly/3N9X12b>

**Corteza:** Lisa, de color gris claro y se desprende en tiras.



© Susana Benedetti R.  
<https://bit.ly/3yF6zsi>

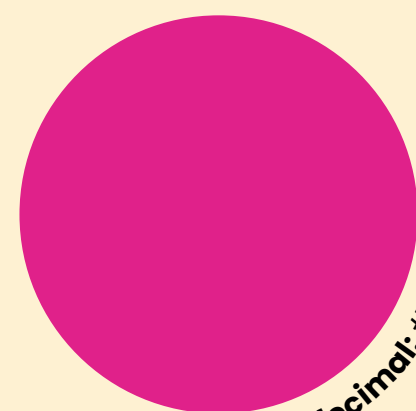
**Polinización:** Ocurre principalmente por insectos aunque también es a través del viento.

# Maqui

*Aristotelia chilensis*  
**Oxalidaceae**

**Tinción**

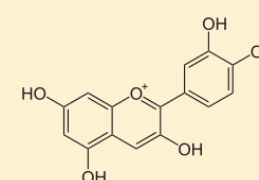
- Fruto



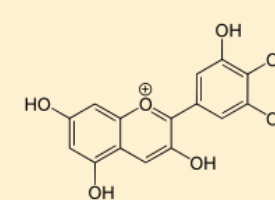
Color hexadecimal: #E0218A

**Sustancia activa**

**Cianidina:** Clasificado como un flavonoide, responsable de la pigmentación en variedades de bayas rojas y es también un antioxidante.



**Delfinidina:** Pertenece a la familia de los antocianidoles. Sus formas glicosiladas constituyen pigmentos vegetales que van del azul al rojo y tienen una importante actividad antioxidante.



**Descripción**

Árbol dioico, que alcanza una altura de entre 4-5 m, siempre verde.

**Estatus migratorio**

Nativa de **Chile** y zonas adyacentes del sur de **Argentina**

**Otros usos**

- Medicina popular para curar diarreas y disentería, garganta, tumores intestinales y fiebre, heridas y cicatrices.
- Colorantes utilizados como aditivos alimentarios, especialmente para la tinción de vinos.