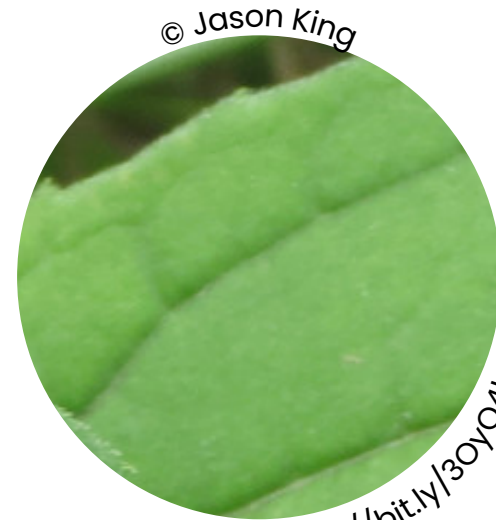
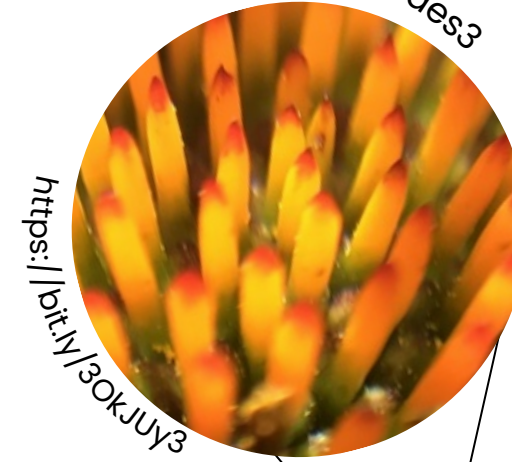


© Andrew Garn
<https://bit.ly/3yeM0K4>

Hojas: Enteras y lanceoladas con tres nervaciones.

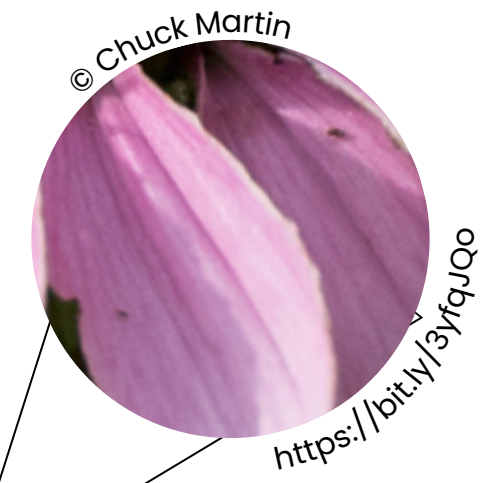


© Jason King
<https://bit.ly/3oyO4lu>



© jsides3
<https://bit.ly/3okJUy3>

Semilla: Se encuentran en las cabezas de las plantas, de un color muy oscuro o negro.



© Chuck Martin
<https://bit.ly/3yfqJQo>

Fruto: Pequeñas, oscuras y con cuatro ángulos.



© Fiana

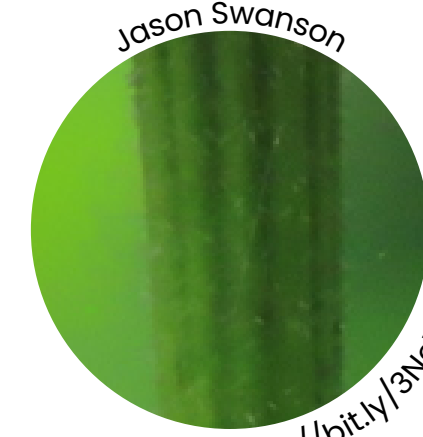
<https://bit.ly/3tTRCd4>



© Nicholas Cowey
<https://bit.ly/3Ne5q7B>

Flores: Hermafroditas, zigomorfas, pentámeras, hipóginas. Cáliz con sépalos soldados, tubuloso-campanulado. Corola papilionácea, amarilla. Androceo de 10 estambres, diadelfo. Gineceo monocarperlar.

Tallo: Verde, esponjoso, con pequeños pelos, rico en ácido achicórico.



Jason Swanson
<https://bit.ly/3Ne7YyB>

Polinización: Insectos para polinizar sus flores



© Choja



© Paul Winn

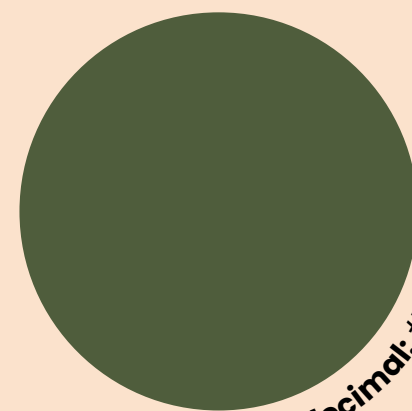
<https://bit.ly/3yfoof6>

Equinácea

Echinacea purpurea
Asteraceae

Tintórea

- Flores



Color hexadecimal: #4F5D3C

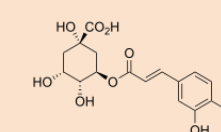
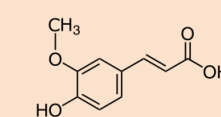
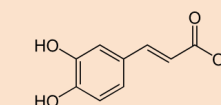
Sustancia activa

Compuestos antioxidantes que forman pigmentos naturales de las plantas

Ácido cafeico: Intermediario clave en la biosíntesis de la lignina

Ferúlico: Abundante en la pared celular vegetal. Otorgar rigidez en la estructura y resistencia a la degradación por microorganismos.

Clorogénico: El nombre, no es por contener cloro. Proviene del griego verde claro el cual se produce cuando se oxidan los ácidos clorogénicos.



Descripción

Planta herbácea con raíz negra y sabor picante. Alcanza 1 m de altura

Estatus migratorio Norteamérica

Otros usos

- Estimulante inmunitario para aumentar las defensas contra enfermedades infecciosas.
- Para tratamiento de infecciones víricas como catarros y gripe.
- Por vía externa para el tratamiento de úlceras, llagas y heridas.